

「ムシできないムシの世界」 確認シート

“ムシ”とは 編

名前：

解答

【1】以下の文章の空欄に当てはまる言葉を穴埋めしてみましょう。

・昆虫とは、昆虫 綱に属する 節足 動物の総称で、極めて種類が多く、全動物の約5分の3にあたる、100 万種以上が知られています。硬いキチン質の外骨格で覆われており、頭、胸、腹の3部分に明確に区別され、胸 部に計 6 本の脚がついています。

・昆虫は世界中の至る所に生息しています。厳しい環境の土地もすべて昆虫の生活場所となっており、氷雪上に現れる セッケイカワゲラ (セッケイムシ) のような種類もあるように、それぞれの環境に適応しています。

・昆虫は全動物の約 6 割を占め、世界で最も繁栄している生物といえます。

その理由として、体が小さい ことで生活に必要なスペースが少なくすむこと、短時間 で進化する
ことなどが挙げられます。

・線虫とは、線形動物 門に属する生物の総称です。

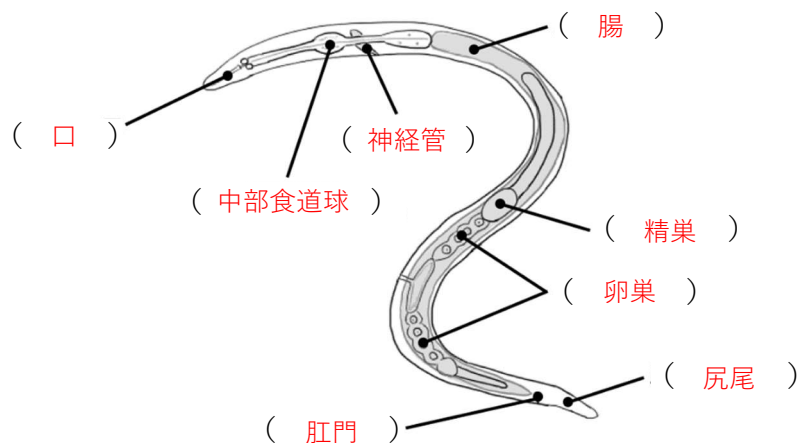
・線虫の一種である C. elegans は1960年代に生物学者の ブレンナー によって、実験生物学でのモデル実験動物として提唱され、現在では受精卵から成虫になるまでの 細胞分化 の過程が全て解明されています。

・魚介類に寄生し、食中毒の原因となる アニサキス も線虫の一種です。

・ミドリムシは、原生生物 界ミドリムシ植物門の 単細胞藻 類の総称で、学名から、ユーグレナ (Euglena) とも呼ばれます。種は約800ほどあり、鞭毛虫 類としても分類されます。貯蔵物質の パラミロン は、ミドリムシ特有の物質です。植物的な特徴と動物的な特徴を持っています。

・ヒルとは、ヒル綱に属する 環形 動物の総称です。多くは 淡水 に住んでいます。

【2】以下の図は線虫の体内を模式図で表したものです。各部分の名称を下の<語句リスト>から選んでそれぞれ書いてみましょう。



<語句リスト>

尻尾 / 口 / 肛門 / 中部食道球 / 腸 / 神経管 / 卵巣 / 精巢